



Berner Fachhochschule  
Haute école spécialisée bernoise  
Bern University of Applied Sciences

# Konjunkturprognosen Lohnentwicklung 2016 / 2017

Niederwangen, 29. November 2016

# Themenübersicht

- ▶ **Längerfristige Wirtschaftsentwicklung Schweiz  
sowie aktuelle Situation in der Schweizer Industrie**
  
- ▶ **Internationales Konjunkturmilieu /  
Schweizer Konjunktur / Lohnentwicklung**

# **Längerfristige Wirtschaftsentwicklung Schweiz**

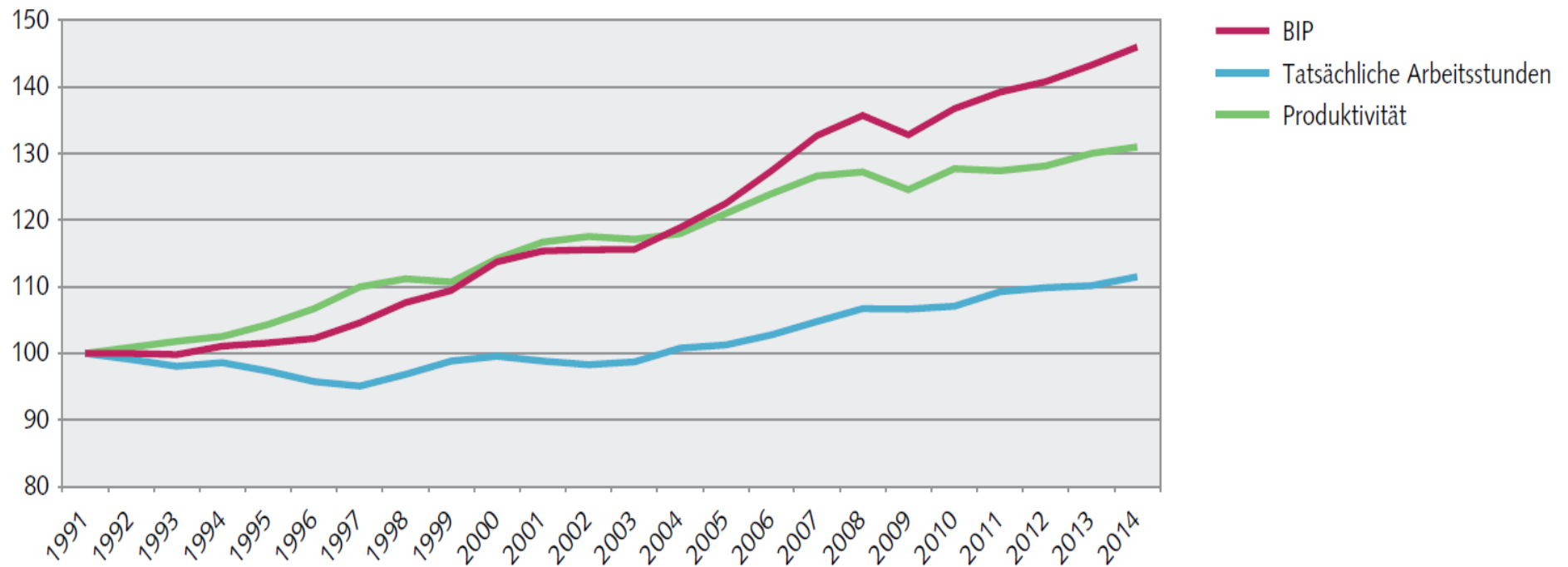
## **Aktuelle Situation in der Schweizer Industrie**

# Schweiz: BIP – Arbeitsvolumen - Arbeitsproduktivität

## Entwicklung der Gesamtwirtschaft von 1991 bis 2014

Zu Preisen des Vorjahres, Referenzjahr 2010, 1991=100

G 1



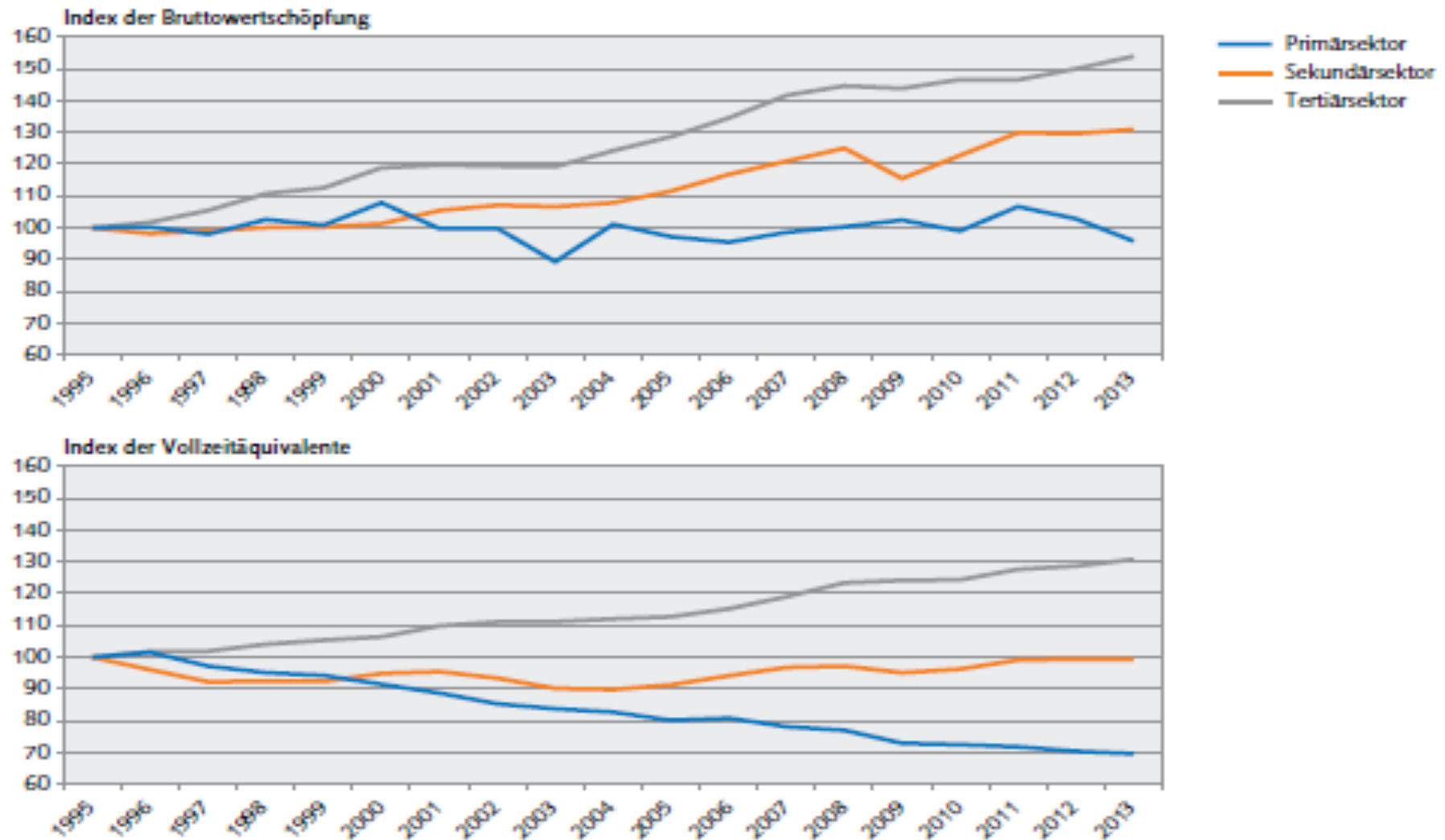
Quellen: BFS – VGR, AVOL

© BFS, Neuchâtel 2015

Quelle: BFS, Arbeitsproduktivität in der Schweiz 1995 – 2014, Neuenburg 2015, S. 12

**Entwicklung der Wirtschaftssektoren, 1995 bis 2013**  
 Zu Preisen des Vorjahres, Referenzjahr 2010, 1995=100

G 2



Quelle: BFS, Arbeitsproduktivität in der Schweiz 1995 - 2013, Neuenburg 2015, S. 14

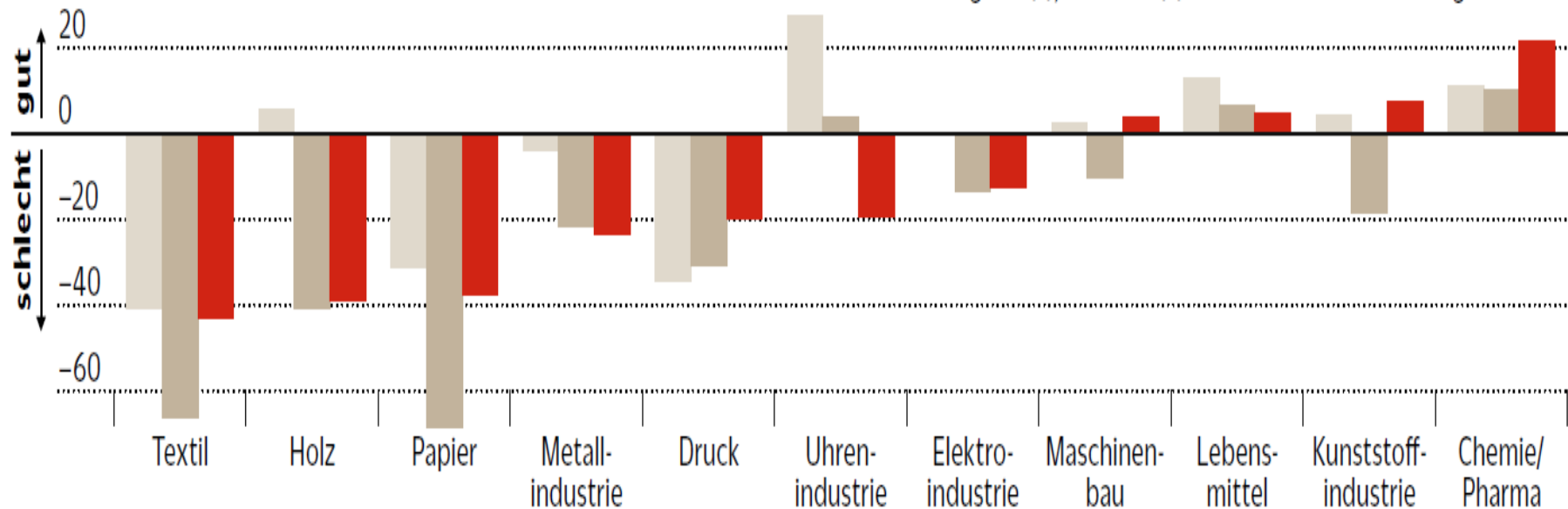
# Industrie: Beurteilung der Geschäftslage

## Aufschwung nur in der Chemie-/Pharmabranche

### Beurteilung der Geschäftslage\* in unterschiedlichen Branchen

Mittelwerte: 2010–2014 2015 Jan.–Aug. 2016

\*KOF-Konjunkturumfrage bei Firmen. Antworten gut (+), befriedigend (=), schlecht (-) saldiert und nach Grösse gewichtet.



Quelle: KOF/ETH (Rohdaten), Credit Suisse, Swissmechanc

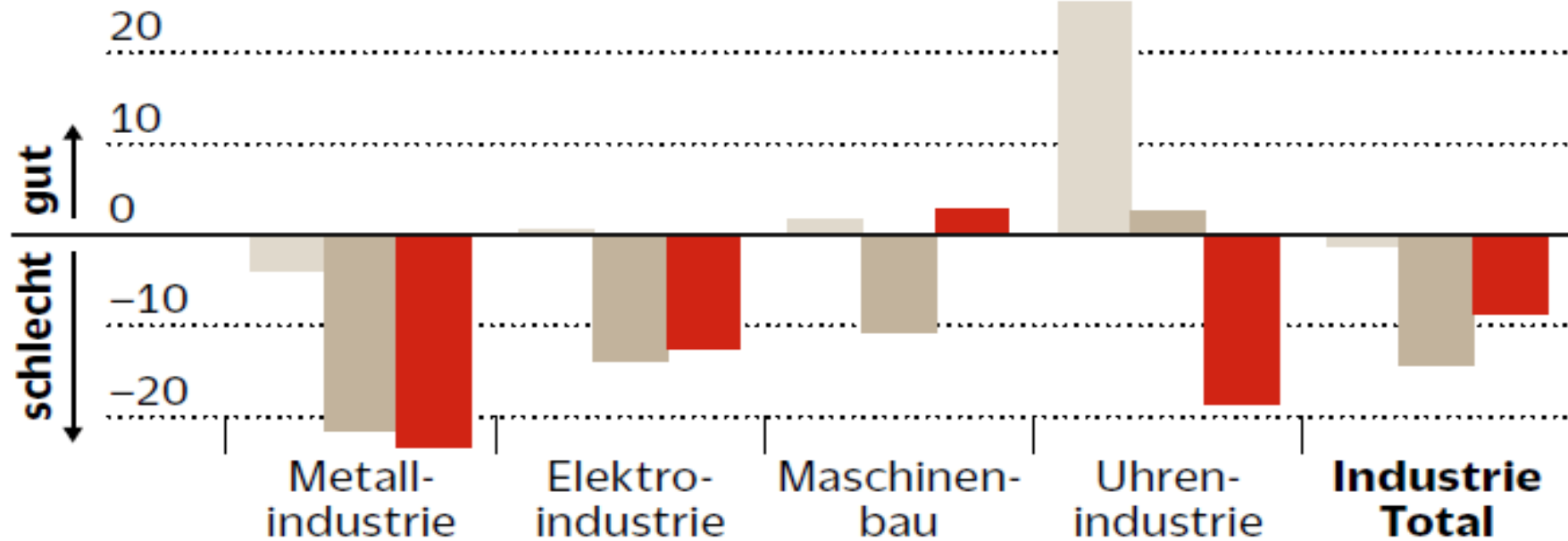
Quelle: NZZ am Sonntag, 16. Oktober 2016; S. 31

# MEM-Industrie: Beurteilung der Geschäftslage

## Metal- und Elektroindustrie darbt weiter

### Beurteilung der Geschäftslage\* in der MEM-Industrie

Mittelwerte: ■ 2010–2014 ■ 2015 ■ Jan.–Aug. 2016



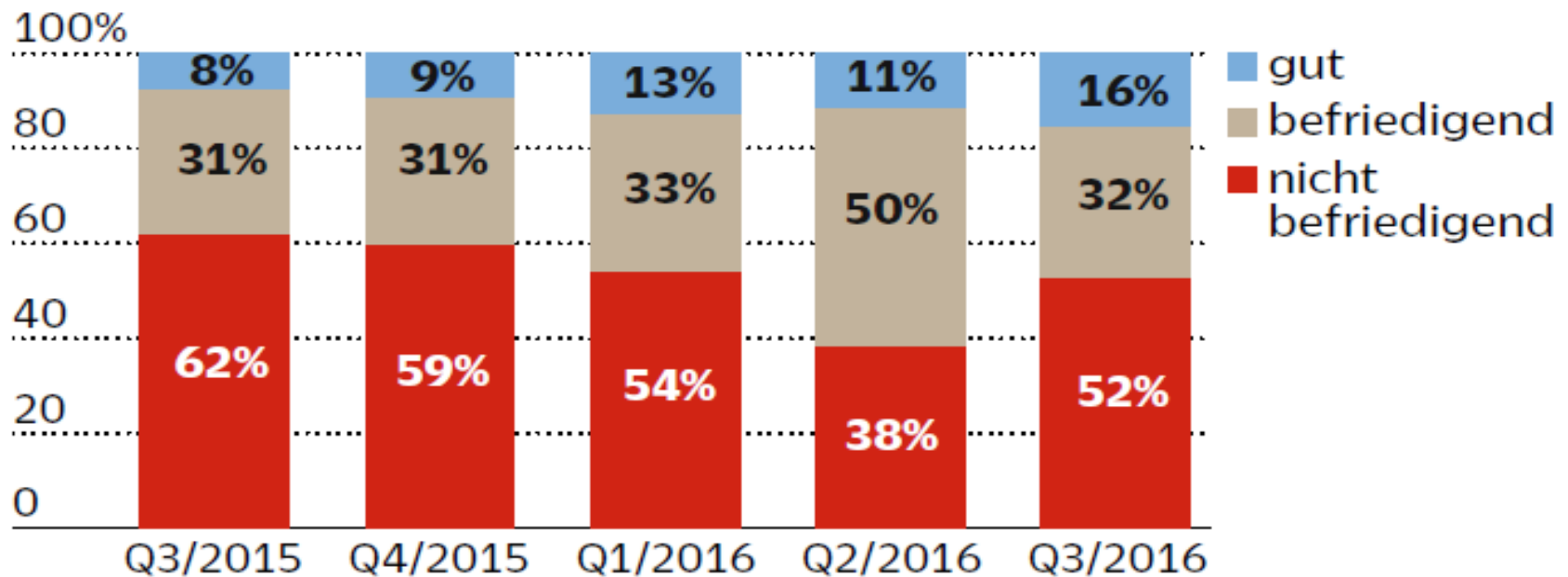
Quelle: KOF-Konjunkturumfrage (Rohdaten), Credit Suisse, Swissmechanic

Quelle: NZZ am Sonntag, 16. Oktober 2016; S. 31

# Swissmechanic: Beurteilung der Geschäftslage

## Verschlechterung im dritten Quartal

Umfrage von Swissmechanic bei über 130 Mitgliedern im Oktober 2016 zur Ertragslage ihres Unternehmens



Quelle: KOF-Konjunkturumfrage (Rohdaten), Credit Suisse, Swissmechanic

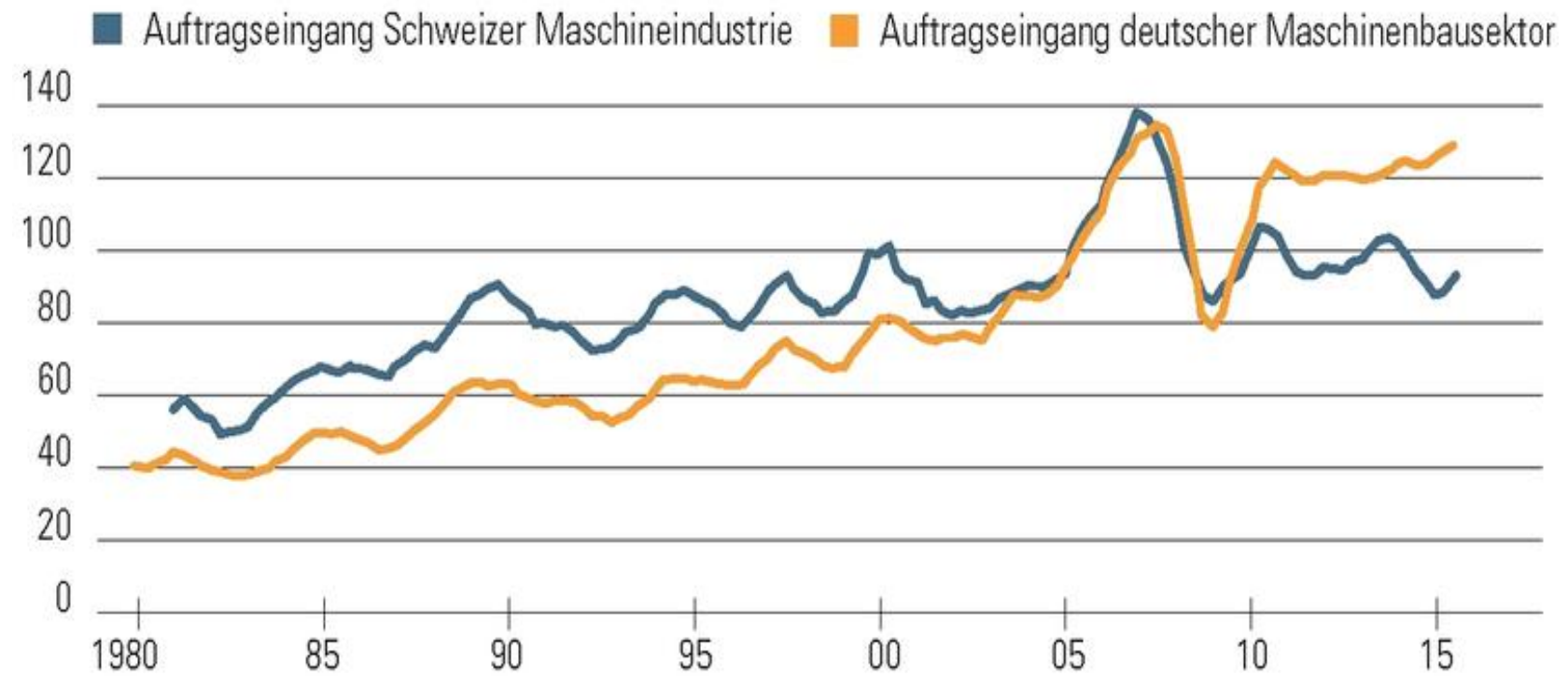
Quelle: NZZ am Sonntag, 16. Oktober 2016; S. 31



# Schweizer Maschinenindustrie: Auftragseingang

Seit 2011 hinkt die Schweizer Maschinenindustrie der deutschen nach

Index: Schweiz (1. Quartal 2001=100) / Deutschland (2010=100)



QUELLE: SWISSMEM, USP CONSULTING, VDMA

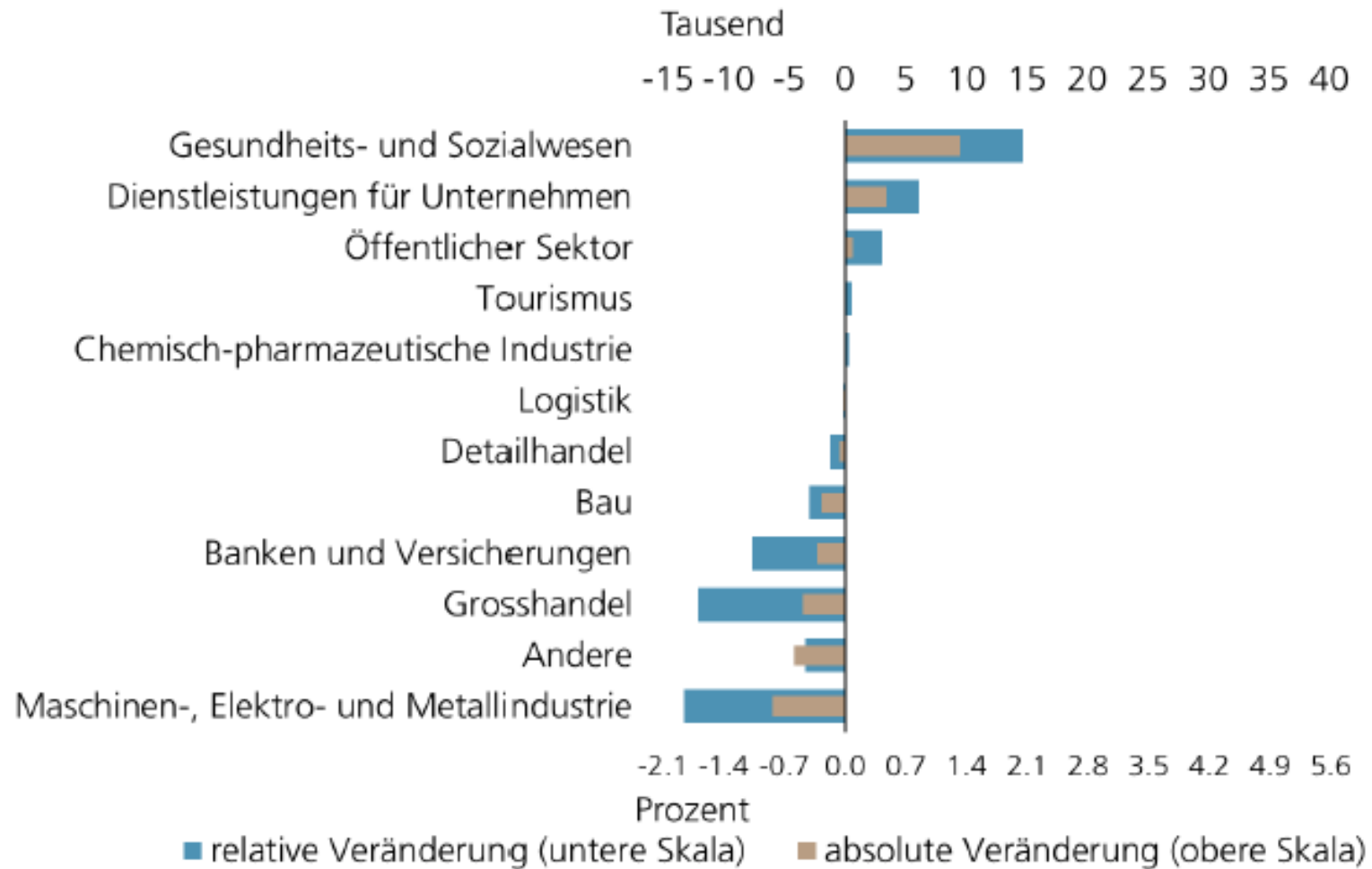
NZZ-Infografik/lea.

Rscannzz-4i9l1

Quelle: NZZ, 10. November 2016; S. 24

# Beschäftigungsentwicklung

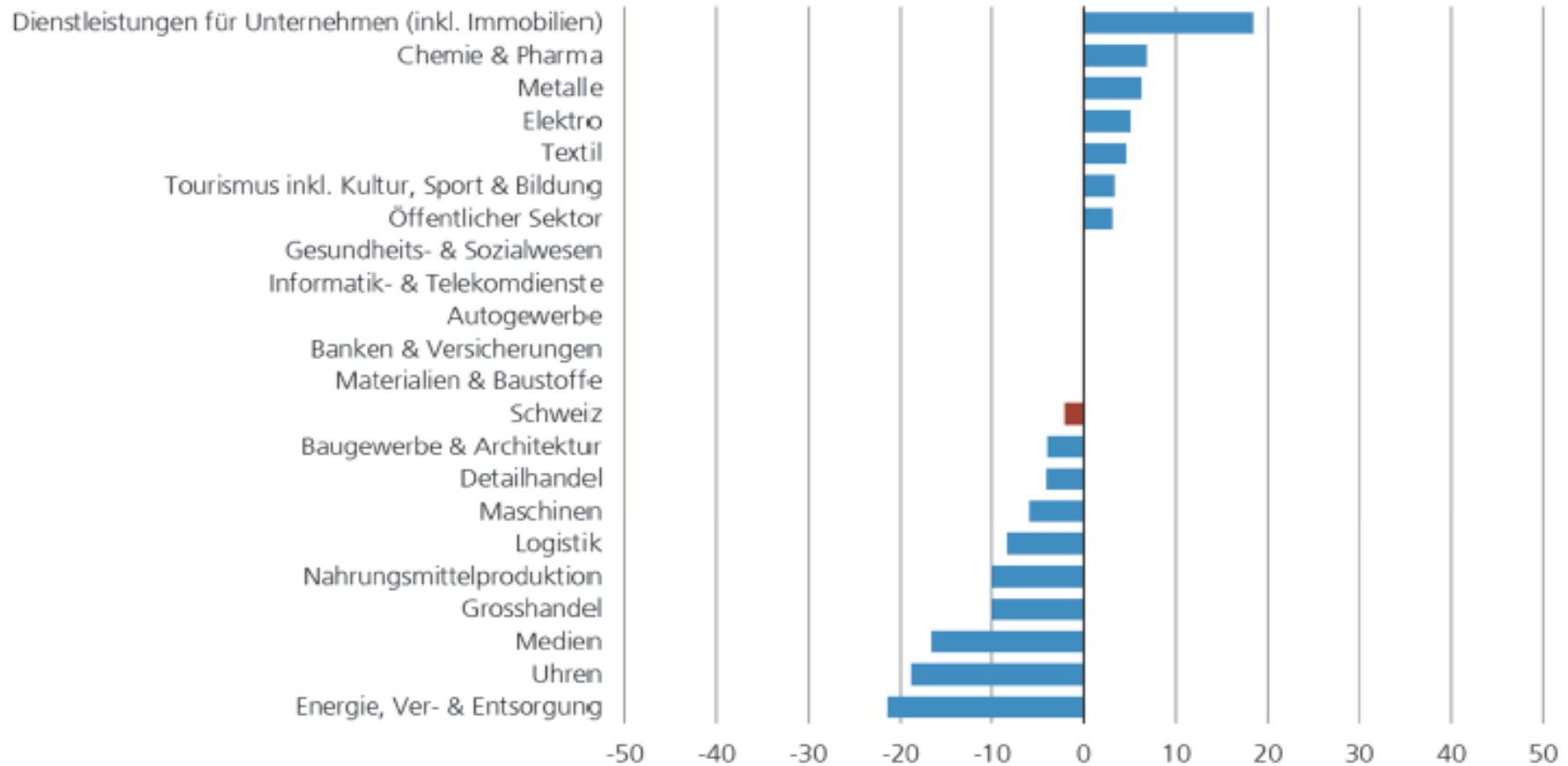
Veränderung zum Vorjahr



Daten per 2. Quartal 2016

Quelle: UBS, Chartset Schweiz, 07. November 2016; S. 18

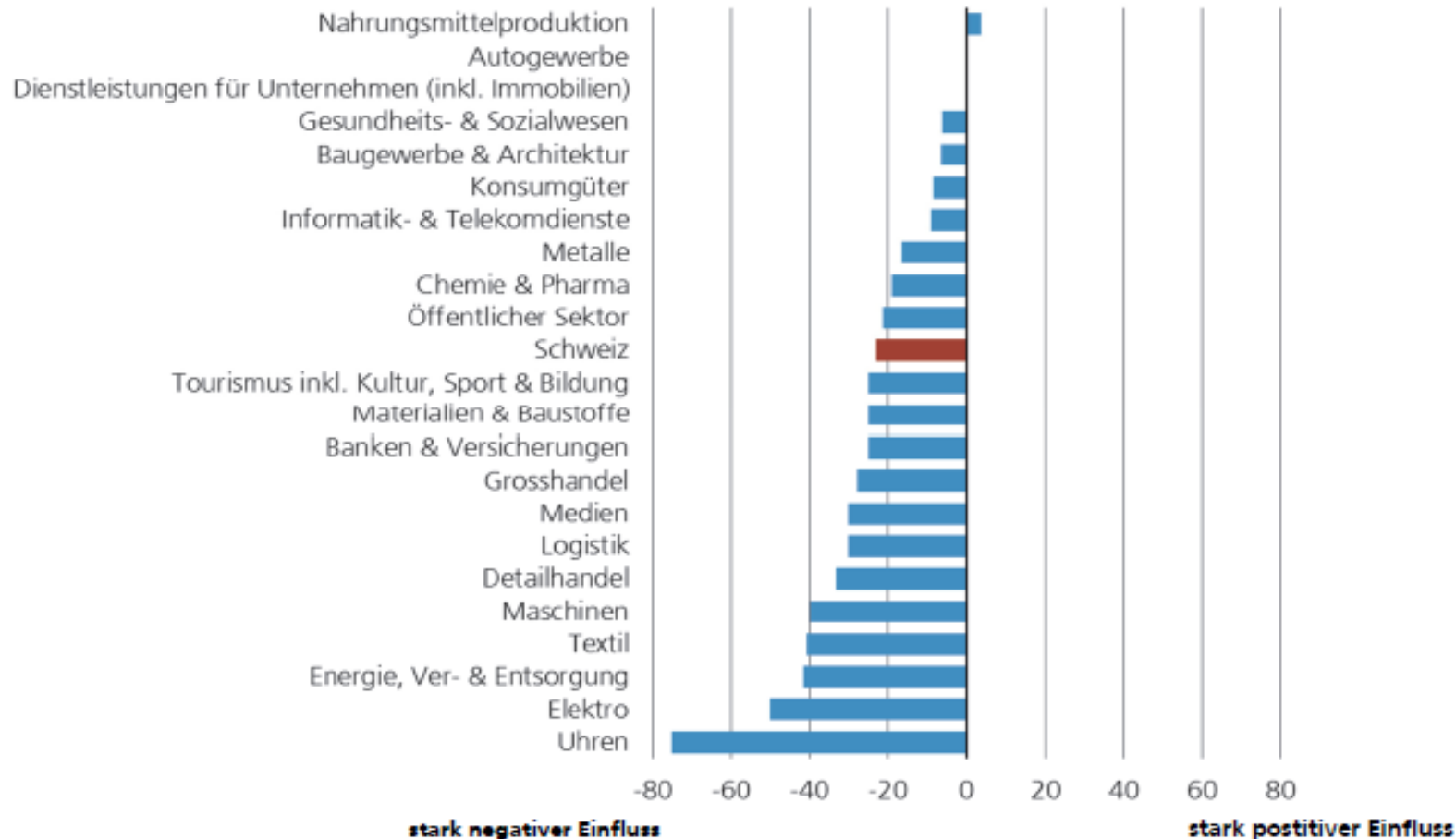
# Erwartete Entwicklung des Personalbestandes 2017



Die Auswertung der erhobenen Daten erfolgt mittels Diffusionsindex. Die Skalenabstufung reicht von -100 (starke Abnahme) über 0 (unverändert) bis +100 (starke Zunahme).

Quelle: UBS, Lohnumfrage 2017, 26. Oktober 2016; S. 15

# Einfluss der Frankenstärke auf das Investitionsverhalten



Die Auswertung der erhobenen Daten zum Einfluss erfolgt mittels Diffusionsindex. Die Skalenabstufung reicht von -100 (stark negativer Einfluss) über 0 (kein Einfluss) bis +100 (stark positiver Einfluss).

Quelle: UBS, Lohnumfrage 2017, 26. Oktober 2016; S. 16

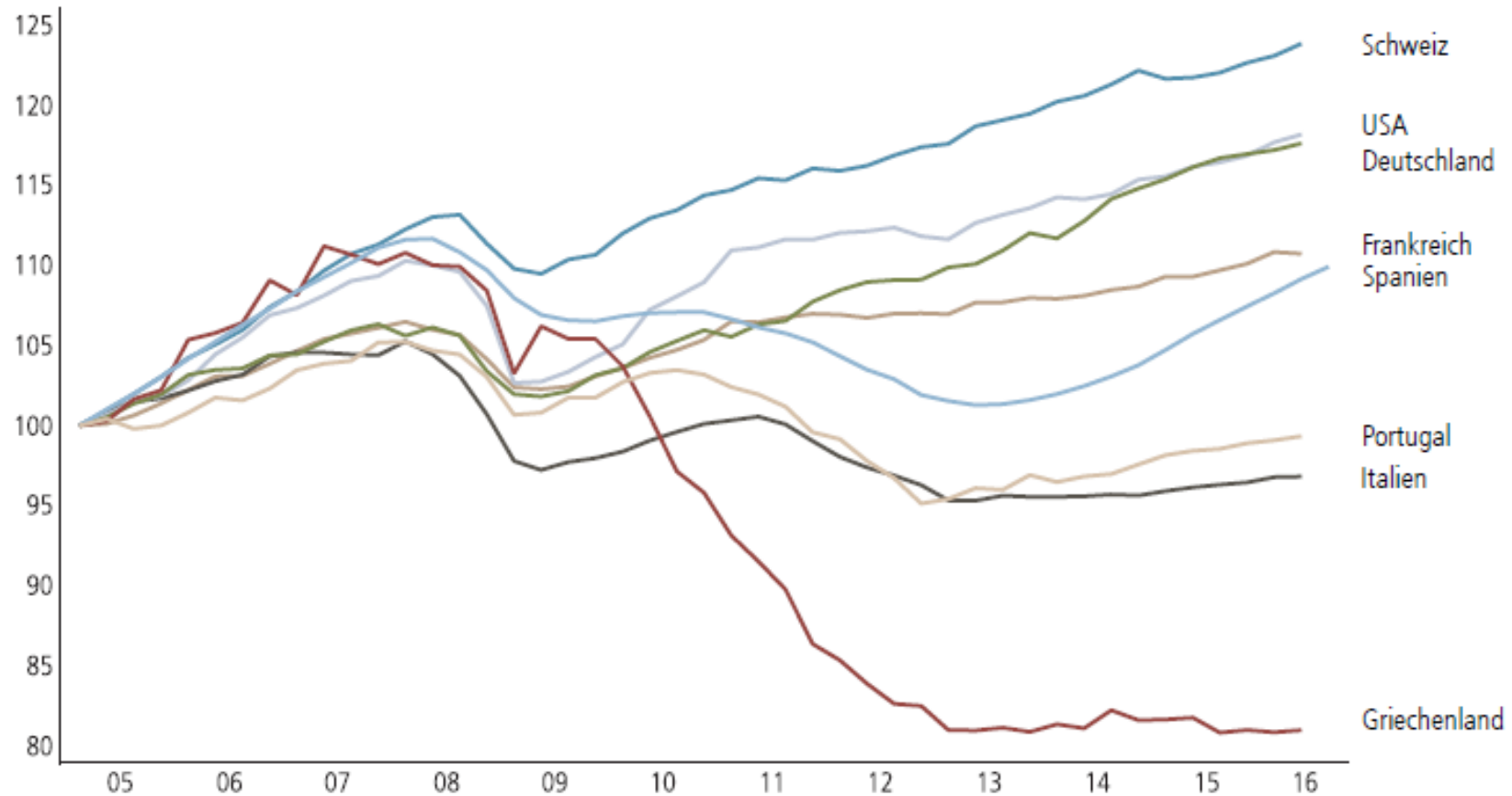
# **Internationales Konjunkturfeld**

## **Schweizer Konjunktur**

### **Lohnentwicklung**

# Wirtschaftsumfeld

Reales Bruttoinlandprodukt (Index Q1 2005 = 100)



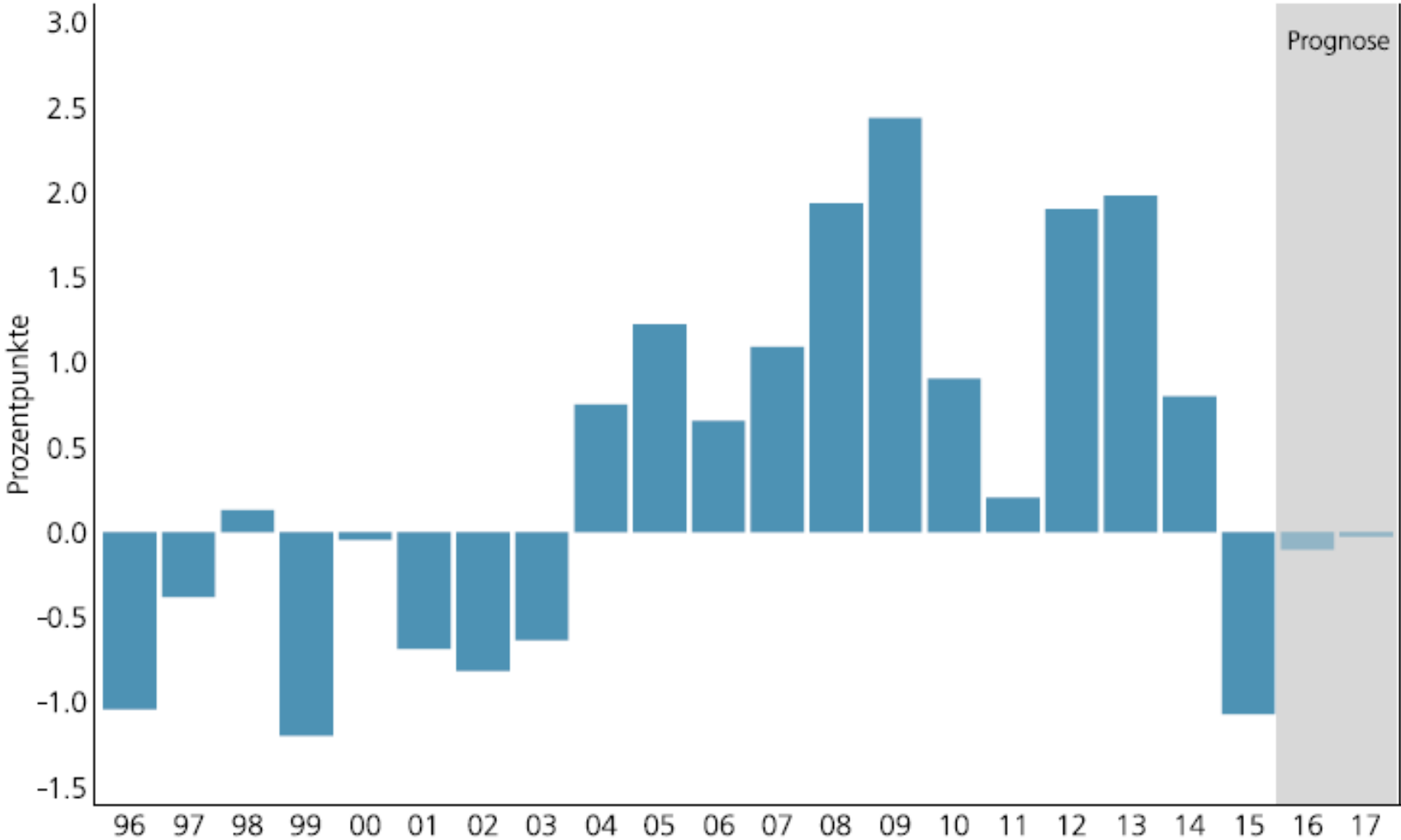
Quelle: Lohnumfrage 2017, UBS, 26. Oktober 2016, S. 02

# Konjunkturaussichten global 2014 – 2017

<b>BIP</b> (Reale Veränderung gegenüber dem Vorjahr; in %)				
	<b>2014</b>	<b>2015</b>	<b>2016</b>	<b>2017</b>
<b>D</b>	1.6	1.5	1.9	1.7
<b>F</b>	0.7	1.2	1.3	1.3
<b>I</b>	-0.3	0.6	0.8	0.9
<b>GB</b>	3.1	2.2	1.9	1.3
<b>USA</b>	2.4	2.6	1.4	2.2
<b>J</b>	0.0	0.5	0.6	0.8
<b>CH</b>	<b>2.0</b>	<b>0.8</b>	<b>1.6</b>	<b>1.8</b>

Quelle: [http://www.keepeek.com/Digital-Asset-Management/oecd/economics/oecd-wirtschaftsausblick-ausgabe-2015-2\\_eco\\_outlook-v2015-2-de#page243](http://www.keepeek.com/Digital-Asset-Management/oecd/economics/oecd-wirtschaftsausblick-ausgabe-2015-2_eco_outlook-v2015-2-de#page243)

# Wachstumsdifferenz Schweiz - Eurozone



Quelle: Chartset Schweiz, UBS, 07. November 2015, S. 46



# Rück- und Ausblick KOF-Konjunkturprognosen

## KOF-PROGNOSEN FÜR DAS JAHR 2016 + 2017

(Reale Veränderung gegenüber Vorjahr, in %)

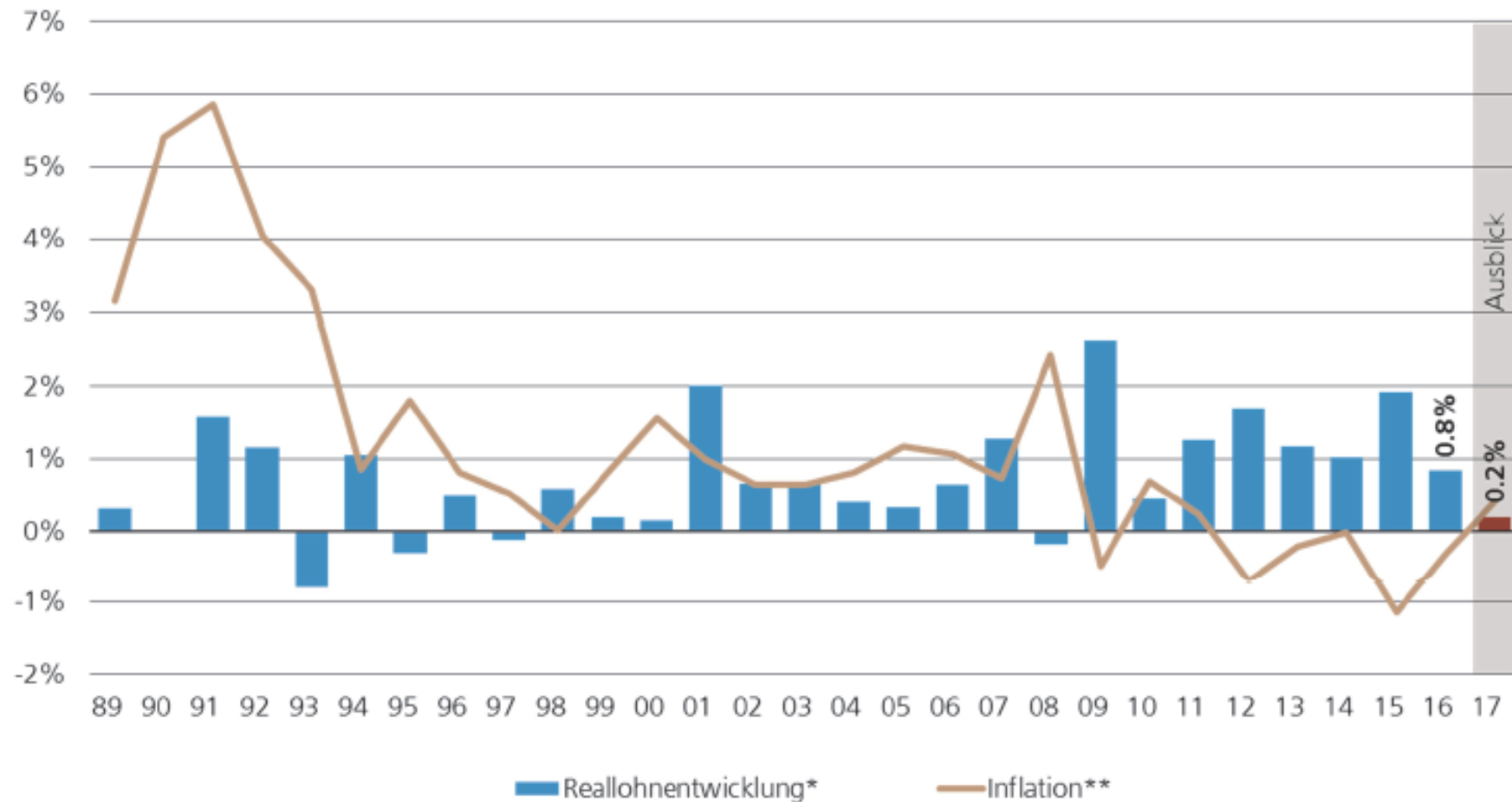
	Werte 2015 in Mrd. CHF	HERBST 2015	HERBST 2016	Prognose 2017
Privater Konsum C	348.1	1.2	1.0	1.2
Staatlicher Konsum G	73.1	1.8	1.5	1.0
Bruttoinvestitionen I	150.4	1.6	2.0	0.2
Exporte Ex	332.1	1.1	4.6	2.3
./. Importe Im	-258.1	1.6	3.3	2.6
<b>BIP</b>	<b>645.6</b>	<b>0.9</b>	<b>1.6</b>	<b>1.8</b>

# Konjunkturaussichten Schweiz 2016 – 2018

(Gegenüber dem Vorjahr in %)	2016	2017		
		Seco	UBS	BAK
BIP; real	1.6	1.8	1.3	1.7
Konsumentenpreise	-0.4	0.3	0.4	0.4
Arbeitslosigkeit	3.3	3.3	3.5	3.4

2018	KOF
BIP	1.9
Konsumentenpreise	0.3
Arbeitslosigkeit	3.4

# Reallohnentwicklung

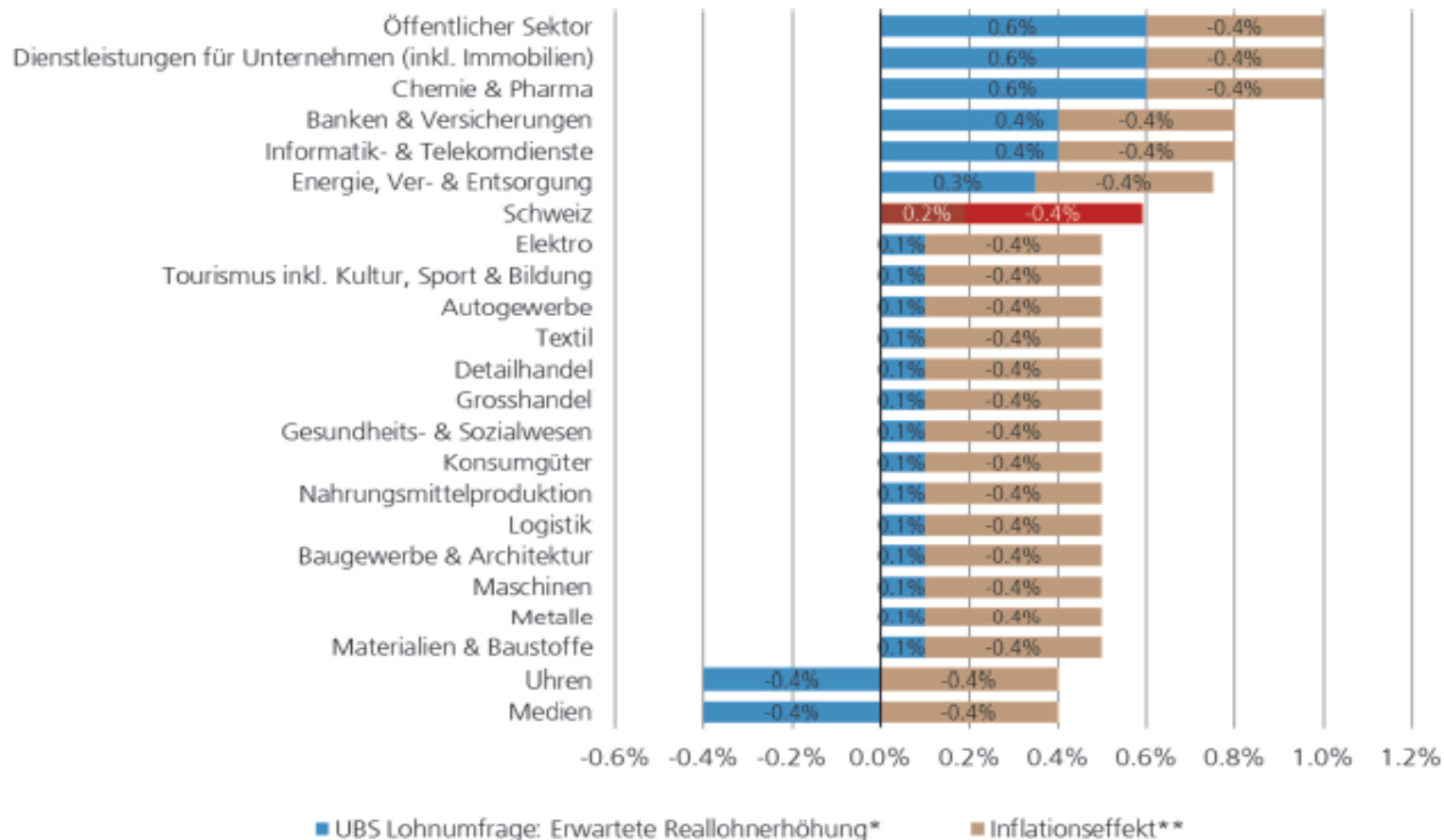


\*Nach den Lohnverhandlungen erfasster Wert (ausser 2017) abzüglich Inflation \*\*2016 & 2017 UBS Prognosen

Quelle: Lohnumfrage 2017, UBS, 26. Oktober 2016, S. 10

# Erwartete Nominal- und Reallohnerhöhung 2017 nach Branchen

## Positive Inflation führt vereinzelt zu Reallohnverluste



\*vor den Lohnverhandlungen erfasster Wert    \*\*UBS Prognose 2017 Inflation: 0.4%

Quelle: Lohnumfrage 2017, UBS, 26. Oktober 2016, S. 13